

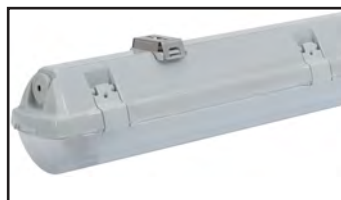
LUMINARIA A PRUEBA DE POLVO Y GOTEO EUROPEA



Aplicaciones: Area de Regaderas, Armadoras, Almacenes, Granjas y Estacionamientos.

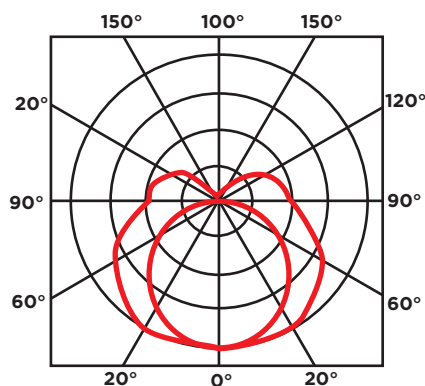
Características:

- Difusor: policarbonato translúcido (PC TL), con protección UV y resistente a impacto
- Base: policarbonato gris (PC), con protección UV y resistente a impacto
- Reflector: lámina de acero de color blanco (RAL 9003)
- Clips: poliamida + 15 % fibra de vidrio o acero inoxidable + poliamida
- Junta de estanqueidad: poliuretano (PUR), ranura de base llena de espuma
- Prensacables: de goma (SBS)
- Regleta de bornes: sin tornillos, tres polos (en versión básica)
- Pieza intermedia: poliamida + 10 % fibra de vidrio, sirve para suspender el reflector durante el montaje
- Instalación: el paquete contiene ganchos de acero inoxidable y soportes de acero inoxidable
- Equipo eléctrico: balasto electrónico T5, T5 inteligente, T5 DALI o T5 DIM
- Protección de la luminaria: IP66
- Temperatura ambiente máxima: $t_a = 45\text{ °C}$ (tipo PRIMA 280 ET5 $t_a = 35\text{ °C}$)



LUMINARIA A PRUEBA DE POLVO Y GOTEO EUROPEA

CURVA FOTOMÉTRICA



Código	Watts	Volts	Hertz	Temperatura de color
9400515PT*	28	120-277	50/60	4 100 K
9400515PT65*	28	120-277	50/60	6 500 K
9400525PT*	54	120-277	50/60	4 100 K
9400525PT65*	54	120-277	50/60	6 500 K

* INCLUYE TUBOS Y BALASTROS PHILIPS

Powered by **PHILIPS** **NOM**